

## Modifier l'interface VBE

Il est fortement recommandé de faire les modifications suivantes à L'interface VBE :

1

Rendre automatique

Option Explicit :

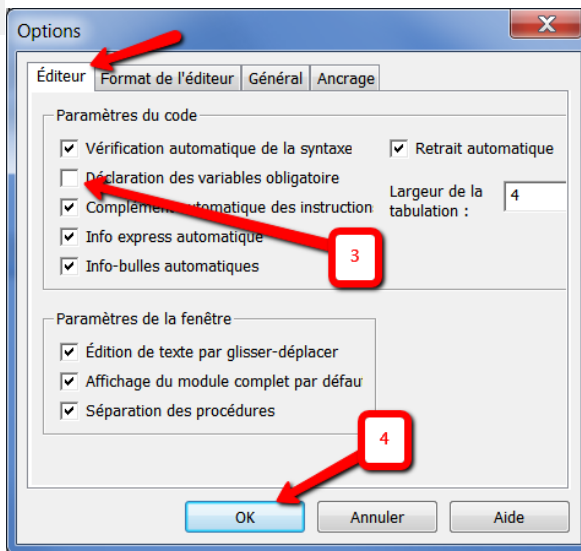
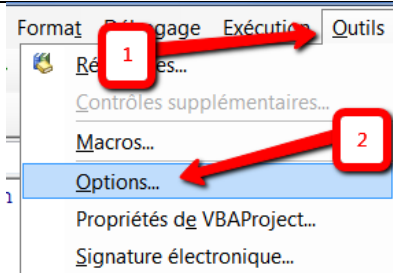
Cliquer Outils

Cliquer Options

Cocher

Déclaration des variables obligatoire

Cliquer Ok



2

Les boutons Commenter bloc et

Ne pas commenter bloc vous seront utiles pour rendre inopérantes/opérantes des instructions erronées ou suspectes lors de tests et débogages.

Ils font partie de la barre de boutons débogage.

Vous pouvez aussi les ajouter à la barre d'accès rapide :

Enfoncer le bouton de droite de la souris sur une zone inutilisée de la barre d'accès rapide.

Choisir Personnaliser...

Ouvrir l'onglet **Commandes**.

Choisir la Catégorie **Édition**.

Dans la liste déroulante, choisir **Commenter bloc**.

Glisser l'icône à l'endroit choisi de la barre d'accès rapide.

Répéter pour le bouton **Ne pas commenter bloc**.

Fermer

Cliquer

