

Installer l'aide VBA locale

Microsoft a publié l'aide VBA Excel de différentes façons selon les versions d'Excel (et d'office). Voici quelques fichiers intéressants:

Office 2013 (en anglais):

- [Office Shared 2013 Developer Documentation](#)
- [Excel 2013 Developer Documentation](#)

Office 2003 (en français):

- [Référence du langage VBA](#)
- [Référence de l'interface de développement \(VBE\)](#)
- [Modèle objet Microsoft Excel](#)

Noter qu'il y a très peu de différences entre VBA pour Office 2003 et VBA pour Office 2013.

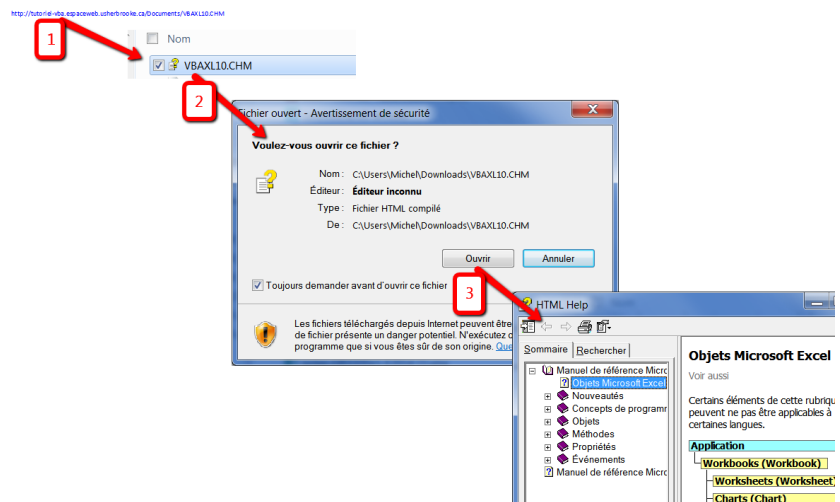
1 Télécharger et ouvrez le fichier choisi en cliquant sur la référence ci-dessus

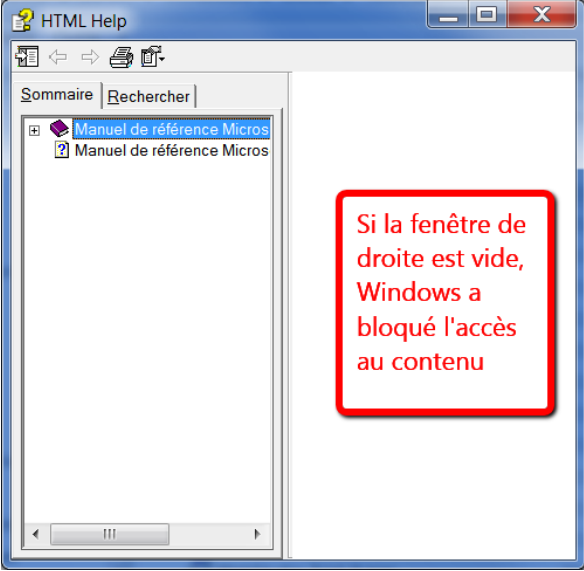
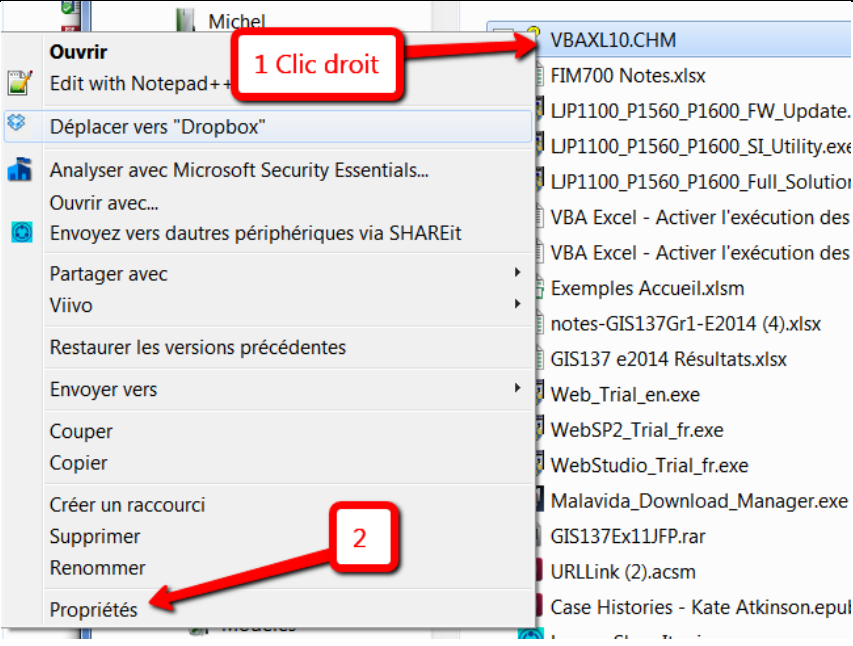
Enregistrer le fichier dans un dossier de votre ordinateur que vous retrouverez facilement

Ouvrir le fichier.

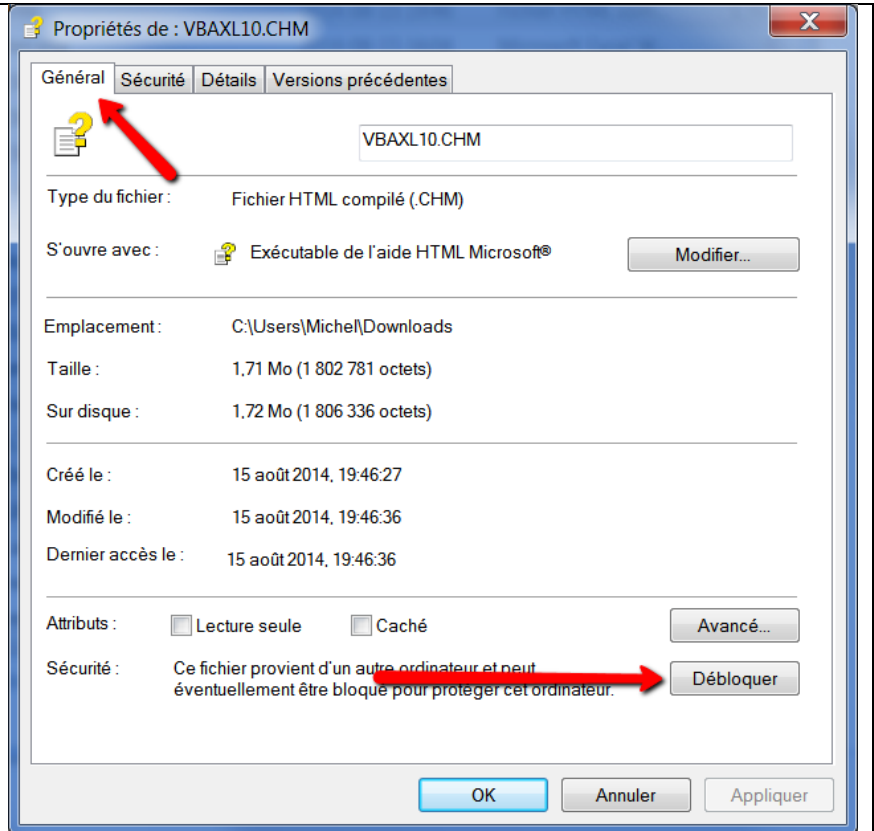
Exemple :

[Modèle objet Microsoft Excel](#)

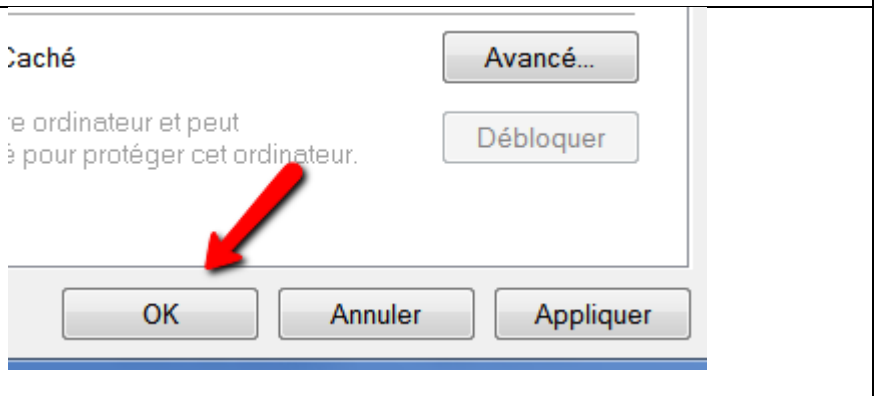


<p>Le fichier est peut-être bloqué parce qu'il provient d'un autre ordinateur :</p>	 <p>Si la fenêtre de droite est vide, Windows a bloqué l'accès au contenu</p>
<p>2 Pour le débloquent :</p> <p>Afficher les propriétés du fichier :</p>	 <p>1 Clic droit</p> <p>2</p>

3 Dans l'onglet Général, cliquer le bouton 



4 Cliquer Ok



5 Ouvrir le fichier d'aide

